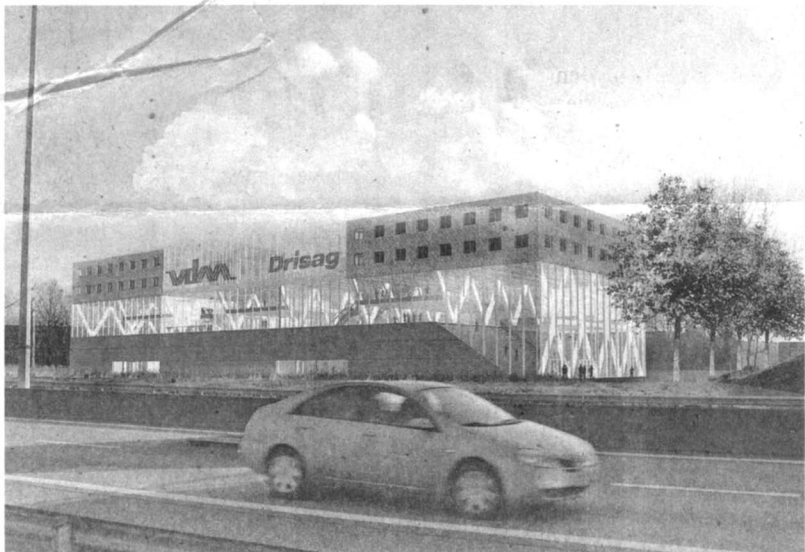


Nieuwe blikvanger langs E313

Na Link 21 krijgt de E313 in Herentals er met Frame 21 een nieuwe imposante eyecatcher bij. In de zomerperiode zal Drisag, specialist in zitmeubilair voor kantoren, zijn intrek nemen in dit nieuwe complex.

Frame 21 wordt, mede dankzij de zichtlocatie en het gedurfde ontwerp, hét uithangbord van Drisag, dat in 2008 zijn dertigste verjaardag viert. "De verhuis kadert in een totaalproject waarbij niet alleen de huisstijl en het logo maar ook het productenasortiment volledig vernieuwd wordt", aldus afgevaardigd bestuurder. Samen met Groep Heylen ontwikkelde Drisag het nu al spraakmakende project Frame 21 dat een oriëntatiepunt zal worden voor iedereen die Herentals passeert.

De ontwerpopdracht werd toevertrouwd aan het jonge, getalenteerde bureau B-architecten uit Antwerpen dat op de proppen kwam met een creatief ontwerp dat perfect inspeelt op de zichtlocatie. De ontwerpers laten de grenzen tussen binnen en buiten, tussen werken en ontspannen op intrigerende wijze vervagen. Aannemer van dienst is industriebouwer Willy



► Frame 21 wordt een nieuwe blikvanger langs de snelweg in Herentals.

Naessens. De werken schieten goed op. Wellicht zal de productieafdeling eind maart al verhuizen naar Frame 21. De showrooms en de kantoren zullen nog voor de zomervakantie hun intrek nemen in het nieuwe complex. (BALA)